

APARTAMENTY
ORKANA

UL. ORKANA 12, WARSZAWA

MIESZKANIE
M13

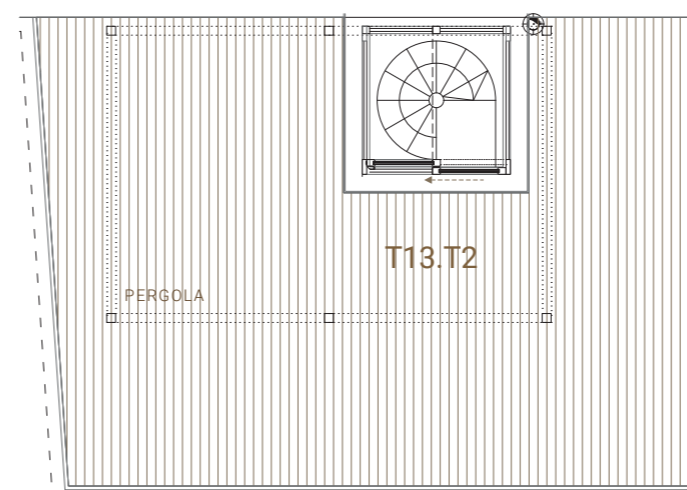
POKOJE: 5

PIĘTRO: 3

POWIERZCHNIA: 194.39 m²



MIESZKANIE
NA PLANIE BUDYNKU



TARAS NA DACHU

01. HOL WEJŚCIOWY	8.18 m ²
02. SYPIALNIA	15.24 m ²
03. ŁAZIENKA	3.84 m ²
04. WC	1.83 m ²
05. SALON Z KUCHNIĄ	84.34 m ²
06. GABINET	19.24 m ²
07. GARDEROBA	2.13 m ²
08. KOMUNIKACJA	5.74 m ²
09. PRALNIA	2.07 m ²
10. SYPIALNIA	18.46 m ²
11. ŁAZIENKA	5.64 m ²
12. SYPIALNIA	16.28 m ²
13. GARDEROBA	5.33 m ²
14. ŁAZIENKA	6.07 m ²

POWIERZCHNIA UŻYTKOWA **194.39 m²**

POWIERZCHNIA POD

ŚCIANKAMI DZIAŁOWYMI **3.73 m²**

T1. BALKON **23.55 m²**

T2. TARAS **49.61 m²**

1. Powierzchnia pomieszczeń oraz wymiary podano z uwzględnieniem tynków.
2. Ostateczne ustalenie powierzchni użytkowej Lokalu Mieszkalnego i Tarasu nastąpi w oparciu o pomiar powykonawczy wykonany na zasadach określonych w Rozporządzeniu Ministra Rozwoju z dnia 11 września 2020 r. w sprawie szczegółowego zakresu i formy projektu budowlanego (tj. z dnia 12 lipca 2022 r., Dz.U. z 2022 r. poz. 1679), a więc zgodnie z Polską Normą PN ISO 9836:2015 do której odwołuje się wskazane rozporządzenie, to jest: - w metrach kwadratowych z dokładnością do dwóch miejsc po przecinku (tj. z dokładnością do 0,01 m²), - dla lokalu w stanie wykończonym, na poziomie podłogi (ale nie licząc listew przypodłogowych i innych tym podobnych elementów), - nie będzie wliczana powierzchnia otworów lub nisz na drzwi i okna, ani też powierzchnia zajęta przez stałe przegrody budowlane (ściany murowane).

3. Rysunek opracowano na podstawie projektu budowlanego.
4. Powierzchnie i wymiary mogą ulec niewielkim zmianom wynikającym z realizacji obiektu.
5. Wysokość pomieszczeń do szlichty do powierzchni wykończonego sufitu wynosi nie mniej niż 265 cm.
6. Drzwi wewnętrzne, meble przedstawiono jako przykładowe i nie stanowią elementu wyposażenia mieszkania.
7. Na rysunku nie przedstawiono rozprawadzeń instalacyjnych.
8. Urządzenia sanitarne i kuchenne nie stanowią wyposażenia lokali mieszkalnych. Rozmieszczenie urządzeń sanitarnych i kuchennych przedstawione jest jako przykładowe i może ulec zmianie.
9. Na etapie projektu wykonawczego na kartach mieszkań zostanie oznaczony zakres obniżenia sufitów.

APM
DEVELOPMENT