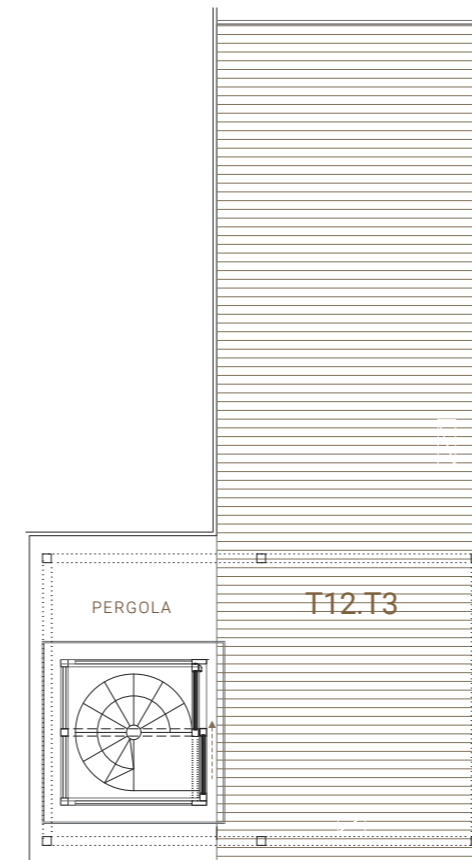
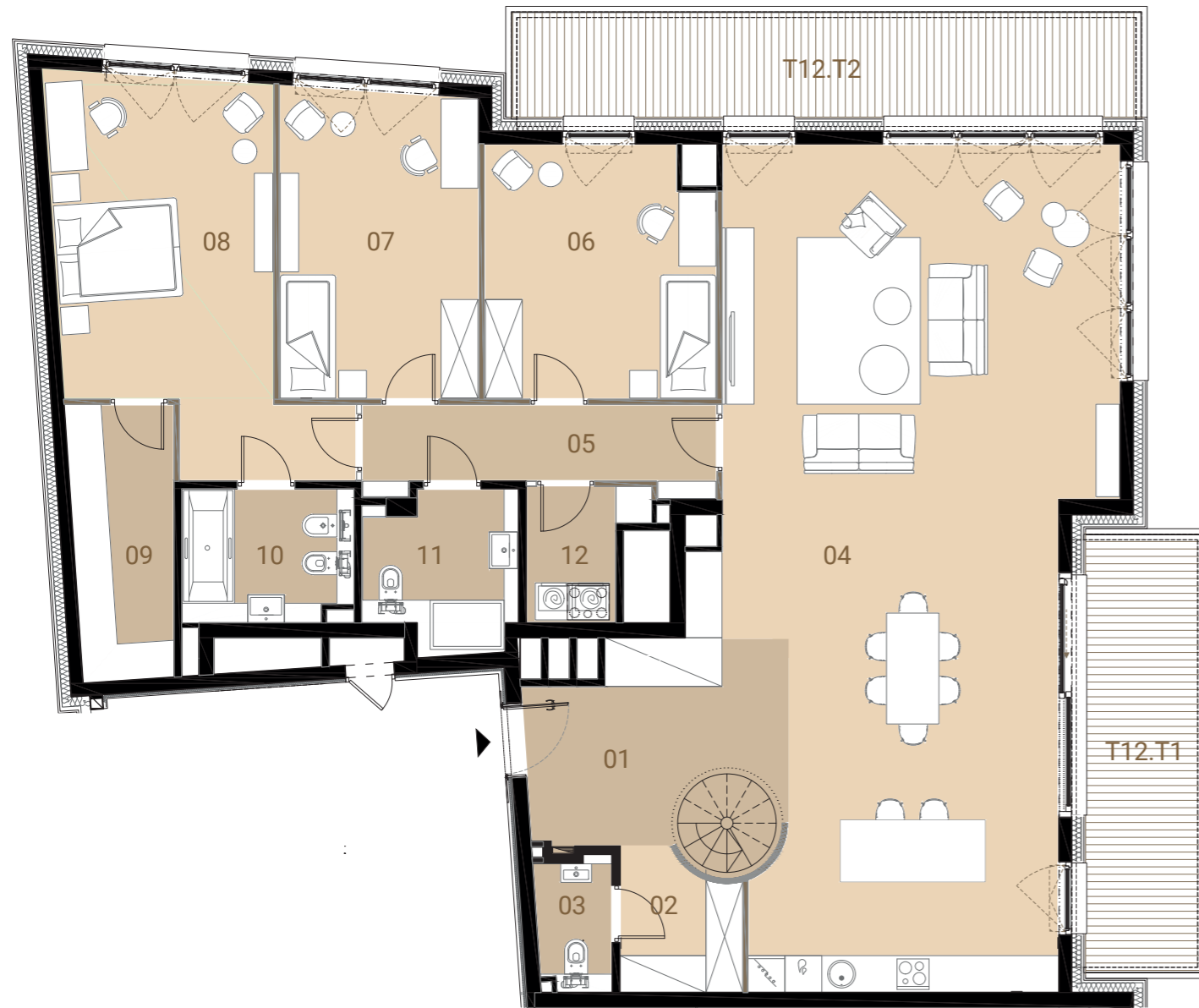


MIESZKANIE  
NA PLANIE BUDYNKU



TARAS NA DACHU

APARTAMENTY  
**ORKANA**

UL. ORKANA 12, WARSZAWA

MIESZKANIE  
**M12**

POKOJE: 4

PIĘTRO: 3

POWIERZCHNIA: 179.04 m<sup>2</sup>

01. HOL WEJŚCIOWY	13.77 m <sup>2</sup>
02. GARDEROBA	4.06 m <sup>2</sup>
03. WC	2.45 m <sup>2</sup>
04. SALON Z KUCHNIĄ	76.32 m <sup>2</sup>
05. KOMUNIKACJA	7.42 m <sup>2</sup>
06. SYPIALNIA	14.87 m <sup>2</sup>
07. SYPIALNIA	15.95 m <sup>2</sup>
08. SYPIALNIA	22.17 m <sup>2</sup>
09. GARDEROBA	7.10 m <sup>2</sup>
10. ŁAZIENKA	5.75 m <sup>2</sup>
11. ŁAZIENKA	5.76 m <sup>2</sup>
12. PRALNIA	3.42 m <sup>2</sup>
POWIERZCHNIA UŻYTKOWA	179.04 m <sup>2</sup>
POWIERZCHNIA POD ŚCIANKAMI DZIAŁOWYMI	3.88 m <sup>2</sup>
T1. BALKON	13.68 m <sup>2</sup>
T2. BALKON	18.04 m <sup>2</sup>
T3. TARAS	42.63 m <sup>2</sup>

1. Powierzchnia pomieszczeń oraz wymiary podano z uwzględnieniem tynków.  
2. Ostateczne ustalenie powierzchni użytkowej Lokalu Mieszkalnego i Tarasu nastąpi w oparciu o pomiar powykonawczy wykonany na zasadach określonych w Rozporządzeniu Ministra Rozwoju z dnia 11 września 2020 r. w sprawie szczegółowego zakresu i formy projektu budowlanego (tj. z dnia 12 lipca 2022 r., Dz.U. z 2022 r. poz. 1679), a więc zgodnie z Polską Normą PN ISO 9836:2015 do której odwołuje się wskazane rozporządzenie, to jest - w metrach kwadratowych z dokładnością do dwóch miejsc po przecinku (tj. z dokładnością do 0,01 m<sup>2</sup>).  
- dla lokalu w stanie wykończonym, na poziomie podłogi (ale nie licząc listew przypodłogowych i innych tym podobnych elementów),  
- nie będzie wliczana powierzchnia otworów lub nisz na drzwi i okna, ani też powierzchnia zajęta przez stałe przegrody budowlane (ściany murowane).

3. Rysunek opracowano na podstawie projektu budowlanego.  
4. Powierzchnie i wymiary mogą ulec niewielkim zmianom wynikającym z realizacji obiektu.  
5. Wysokość pomieszczeń do szlichty do powierzchni wykończonego sufitu wynosi nie mniej niż 265 cm.  
6. Drzwi wewnętrzne, meble przedstawiono jako przykładowe i nie stanowią elementu wyposażenia mieszkania.  
7. Na rysunku nie przedstawiono rozprawadzeń instalacyjnych.  
8. Urządzenia sanitarne i kuchenne nie stanowią wyposażenia lokali mieszkalnych. Rozmieszczenie urządzeń sanitarnych i kuchennych przedstawione jest jako przykładowe i może ulec zmianie.  
9. Na etapie projektu wykonawczego na kartach mieszkań zostanie oznaczony zakres obniżenia sufitów.

**APM**  
DEVELOPMENT