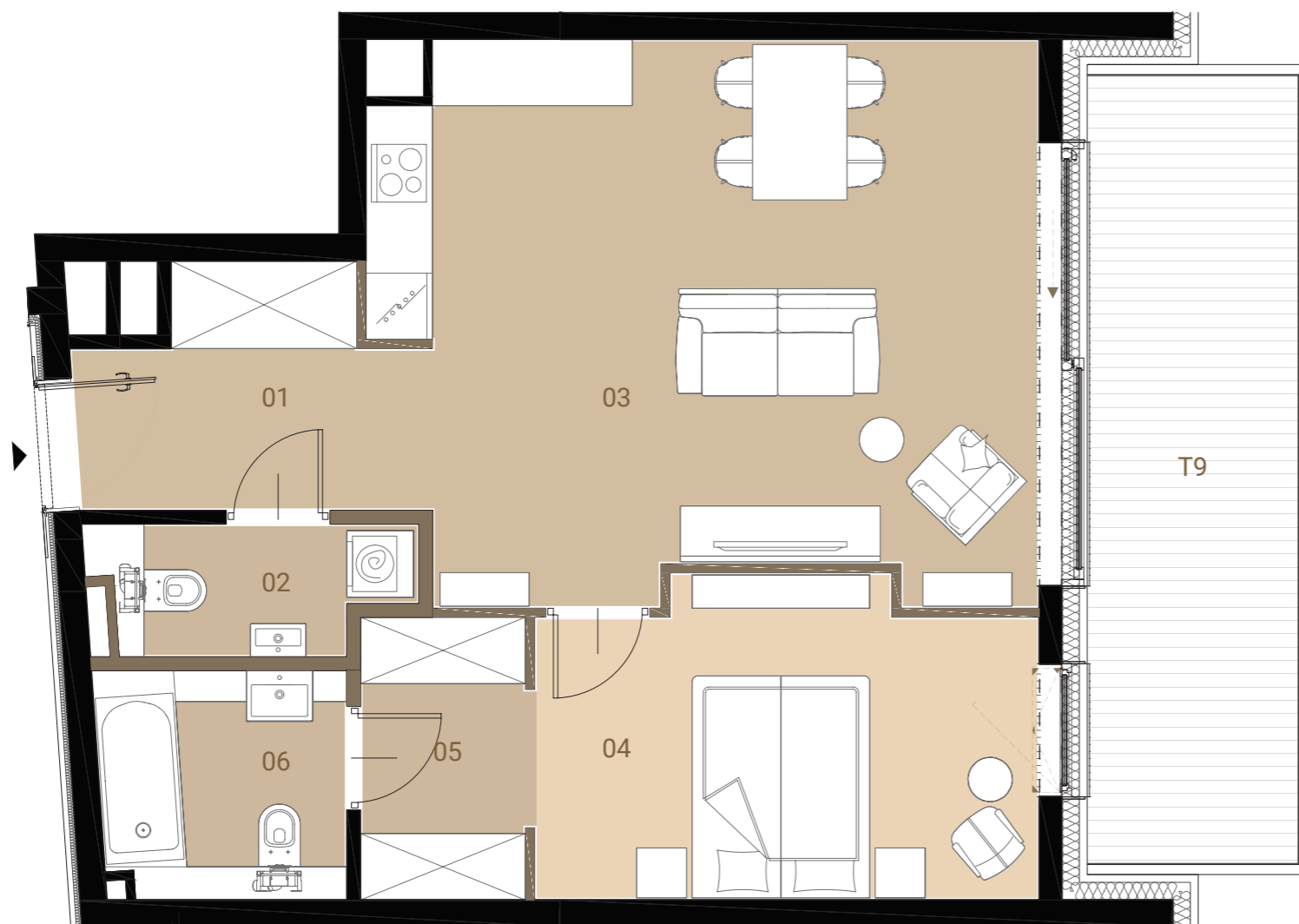


MIESZKANIE  
NA PLANIE BUDYNKU



APARTAMENTY  
**ORKANA**

UL. ORKANA 12, WARSZAWA

MIESZKANIE  
**M09**

POKOJE: 2

PIĘTRO: 2

POWIERZCHNIA: 57.08 m<sup>2</sup>

01. HOL WEJŚCIOWY	5.87 m <sup>2</sup>
02. WC	2.94 m <sup>2</sup>
03. SALON Z KUCHNIĄ	28.00 m <sup>2</sup>
04. SYPIALNIA	12.10 m <sup>2</sup>
05. WNĘKA NA SZAFĘ	3.78 m <sup>2</sup>
06. ŁAZIENKA	4.39 m <sup>2</sup>
POWIERZCHNIA UŻYTKOWA	57.08 m <sup>2</sup>
POWIERZCHNIA POD ŚCIANKAMI DZIAŁOWYMI	1.07 m <sup>2</sup>
T9. BALKON	13.68 m <sup>2</sup>

1. Powierzchnia pomieszczeń oraz wymiary podano z uwzględnieniem tynków.  
2. Ostateczne ustalenie powierzchni użytkowej Lokalu Mieszkalnego i Tarasu nastąpi w oparciu o pomiar powykonawczy wykonany na zasadach określonych w Rozporządzeniu Ministra Rozwoju z dnia 11 września 2020 r. w sprawie szczegółowego zakresu i formy projektu budowlanego (tj. z dnia 12 lipca 2022 r., Dz.U. z 2022 r. poz. 1679), a więc zgodnie z Polską Normą PN ISO 9836:2015 do której odwołuje się wskazane rozporządzenie, to jest - w metrach kwadratowych z dokładnością do dwóch miejsc po przecinku (tj. z dokładnością do 0,01 m<sup>2</sup>).  
- dla lokalu w stanie wykończonym, na poziomie podłogi (ale nie licząc listew przypodłogowych i innych tym podobnych elementów),  
- nie będzie wliczana powierzchnia otworów lub nisz na drzwi i okna, ani też powierzchnia zajęta przez stałe przegrody budowlane (ściany murowane).

3. Rysunek opracowano na podstawie projektu budowlanego.  
4. Powierzchnie i wymiary mogą ulec niewielkim zmianom wynikającym z realizacji obiektu.  
5. Wysokość pomieszczeń do szlichty do powierzchni wykończonego sufitu wynosi nie mniej niż 265 cm.  
6. Drzwi wewnętrzne, meble przedstawiono jako przykładowe i nie stanowią elementu wyposażenia mieszkania.  
7. Na rysunku nie przedstawiono rozprawdzeń instalacyjnych.  
8. Urządzenia sanitarne i kuchenne nie stanowią wyposażenia lokali mieszkalnych. Rozmieszczenie urządzeń sanitarnych i kuchennych przedstawione jest jako przykładowe i może ulec zmianie.  
9. Na etapie projektu wykonawczego na kartach mieszkań zostanie oznaczony zakres obniżen sufitów.

**APM**  
DEVELOPMENT