

APARTAMENTY
ORKANA

UL. ORKANA 12, WARSZAWA

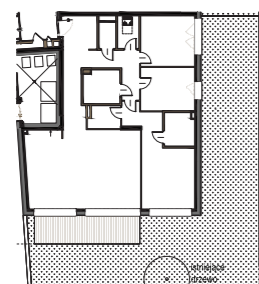
**MIESZKANIE
M03**

POKOJE: 4

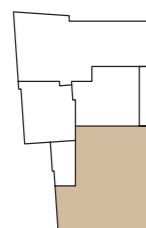
PIĘTRO: PARTER

POWIERZCHNIA: 130.89 m²

01. HOL WEJŚCIOWY	13.25 m ²
02. SALON Z KUCHNIĄ	44.17 m ²
03. KOMUNIKACJA	7.68 m ²
04. ŁAZIENKA	5.87 m ²
05. SYPIALNIA	21.72 m ²
06. GARDEROBA	3.38 m ²
07. ŁAZIENKA	4.77 m ²
08. SYPIALNIA	11.35 m ²
09. SYPIALNIA	13.31 m ²
10. PRALNIA	3.33 m ²
11. WC	2.06 m ²
POWIERZCHNIA UŻYTKOWA	130.89 m²
POWIERZCHNIA POD ŚCIANKAMI DZIAŁOWYMI	3.20 m²
T3. TARAS	14.65 m²
OGRÓDEK	124.16 m²



PODGLĄD OGRODU
I TARASU



MIESZKANIE
NA PLANIE BUDYNKU



1. Powierzchnia pomieszczeń oraz wymiary podano z uwzględnieniem tynków.
2. Ostateczne ustalenie powierzchni użytkowej Lokalu Mieszkalnego i Tarasu nastąpi w oparciu o pomiar powykonawczy wykonany na zasadach określonych w Rozporządzeniu Ministra Rozwoju z dnia 11 września 2020 r. w sprawie szczegółowego zakresu i formy projektu budowlanego (tj. z dnia 12 lipca 2022 r., Dz.U. z 2022 r. poz. 1679), a więc zgodnie z Polską Normą PN ISO 9836:2015 do której odwołuje się wskazane rozporządzenie, to jest: - w metrach kwadratowych z dokładnością do dwóch miejsc po przecinku (tj. z dokładnością do 0,01 m²), - dla lokalu w stanie wykończonym, na poziomie podłogi (ale nie licząc listew przypodłogowych i innych tym podobnych elementów), - nie będzie wliczana powierzchnia otworów lub nisz na drzwi i okna, ani też powierzchnia zajęta przez stałe przegrody budowlane (ściany murowane).

3. Rysunek opracowano na podstawie projektu budowlanego.
4. Powierzchnie i wymiary mogą ulec niewielkim zmianom wynikającym z realizacji obiektu.
5. Wysokość pomieszczeń do szlichty do powierzchni wykończonego sufitu wynosi nie mniej niż 265 cm.
6. Drzwi wewnętrzne, meble przedstawiono jako przykładowe i nie stanowią elementu wyposażenia mieszkania.
7. Na rysunku nie przedstawiono rozprawdzeń instalacyjnych.
8. Urządzenia sanitarne i kuchenne nie stanowią wyposażenia lokali mieszkalnych. Rozmieszczenie urządzeń sanitarnych i kuchennych przedstawione jest jako przykładowe i może ulec zmianie.
9. Na etapie projektu wykonawczego na kartach mieszkań zostanie oznaczony zakres obniżen sufitów.

APM
DEVELOPMENT